

Element nośny zmienny - Individual.Lens.Optic - bezpośredni wąsko-/szerokostrumieniowy - jednolity wygląd

Element nośny z ocynkowanej, profilowanej blachy stalowej z powierzchnią pokrytą żywicą poliestrową. Beznarzędziowe mocowanie z utrzymanymi w stylistyce oprawy zapięciami na wcisk chroni przed kradzieżą i demontażem. Zmienne ustawienie w szynie nośnej. Kolor korpusu biały beskidzki RAL 9016; Rozsył światła bezpośredni, wąsko- i szerokostrumieniowy poprzez optykę Individual.Lens.Optic z tworzywa sztucznego PMMA. Pojedyncza optyka soczewkowa usprawnia montaż i sprzyja utrzymaniu czystości dzięki łatwości przecierania powierzchni. Rytm 3-rzędowego ustawienia LED jest w obrębie elementu nośnego idealnie ze sobą zharmonizowany i zapewnia jednolity wygląd w obiekcie. Przewody termoodporne łącznie z przewodem połączeniowym 1 m i wtyczką szybkozłączki z beznarzędziowym wstępnym wyborem faz oraz palcem wyszukiwania. Element nośny można ustawiać na różnych stopniach za pomocą sterownika Multilumen (domyślne ustawienie: maksymalny strumień świetlny). Są wymienne, mogą być modernizowane i dzięki adaptacji do przyszłych wymagań przedłużają okres eksploatacji całej instalacji.

## CHARAKTERYSTYKA

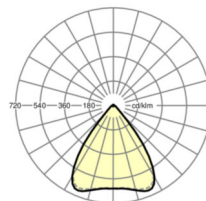
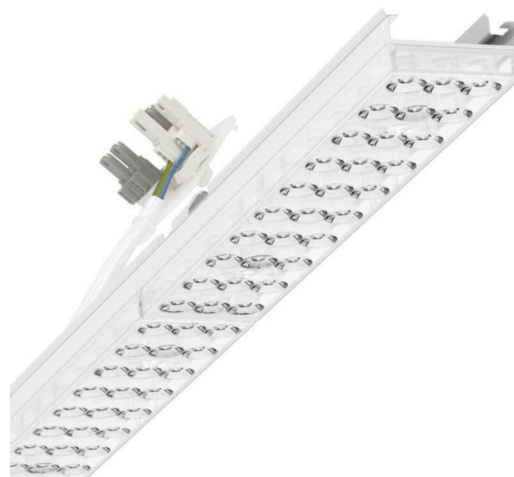
Numer katalogowy	18538404150
Numer EAN	4020863359615
Numer taryfy celnej	94051190
Znak jakości	IP 20, Klasa ochronności I, ENEC10 VDE, F, HACCP DIN10500/Żywność/IFS-przydatność do zastosowania/BRC, Indoor, CE
Klasa odporności IK	IK03 (-20°C bis 35°C)
Temperatura otoczenia	ta -20°C do 35°C
Okres gwarancji	5 lata
Możliwość dofinansowania ze środków państwowych	BEG – dofinansowanie do domów energooszczędnych (ważne tylko dla Niemiec)

## ELEKTROTECHNIKA

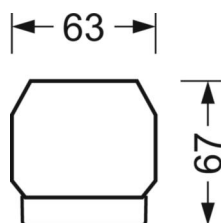
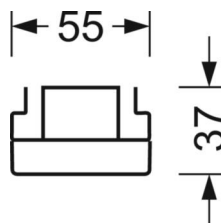
Zasilacz	Elektroniczny sterownik multilumen, 4-kroki (1 szt.)
Moc systemowa	53W-30W
Napięcie sieciowe	230V/50Hz
Automat z bezpiecznikami (prąd rozruchowy)	15 szt./B10, 25 szt./B16, 24 szt./C10, 38 szt./C16
Klasa efektywności energetycznej/Źródło światła	D

## DEEP-LINK

<https://www.regiolux.de/pl/article/18538404150>



Odnośnik	LED 8200lm/53W 840
ηLB	100 %
Φ ↓/↑	98 % / 2 %
UGR pop./pod.	18.9 / 19.1



**TECHNIKA ŚWIETLNA**

Wypożaenie	LED, współczynnik oddawania barw/kolor światła CRI ≥ 80 / 4000K
Tolerancja koloru (MacAdam)	3SDCM
Bezpieczeństwo fotobiologiczne (Oprawa)	RG1
Nominalny strumień świetlny/kroki przełączania (ETM)	8200lm/53W, 7100lm/45W, 6100lm/37W, 5000lm/30W
Trwałość LED	50000h L80/B10 (Tq 35°C)
Wydajność oprawy	167lm/W-154lm/W
Kąt rozsyłu światła	80° (C0) / 80° (C90)
UGR pop./pod.	18.9 / 19.1 (53W)

**MECHANIKA**

Kolor obudowy	biały beskidzki RAL 9016
Wymiary (DxSzxW/ŚrxW)	1531mm x 55mm x 37mm
Masa (netto)	1.9kg
Rodzaj montażu	Montaż systemu szyn nośnych

**Wymiary**

L	1531 mm	Długość
B	55 mm	Szerokość
H	37 mm	Wysokość